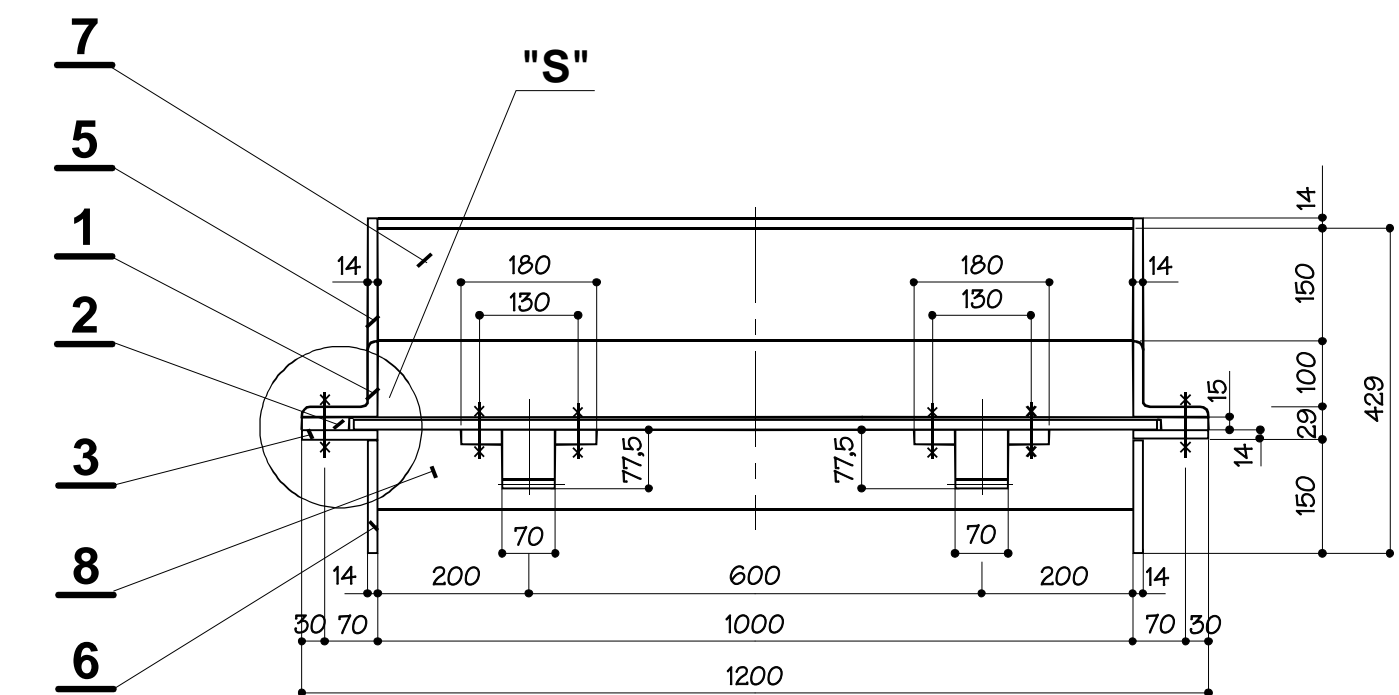
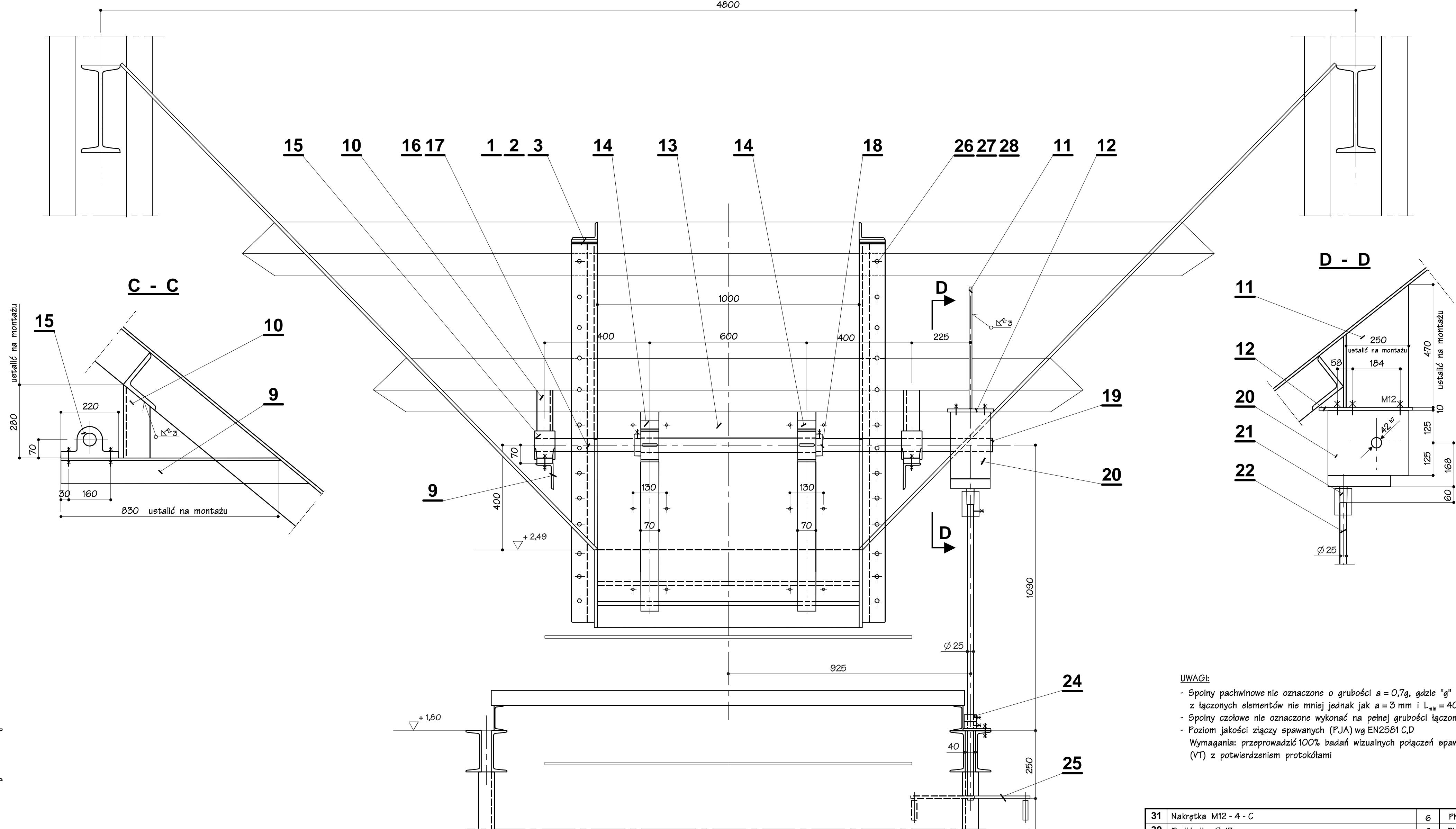
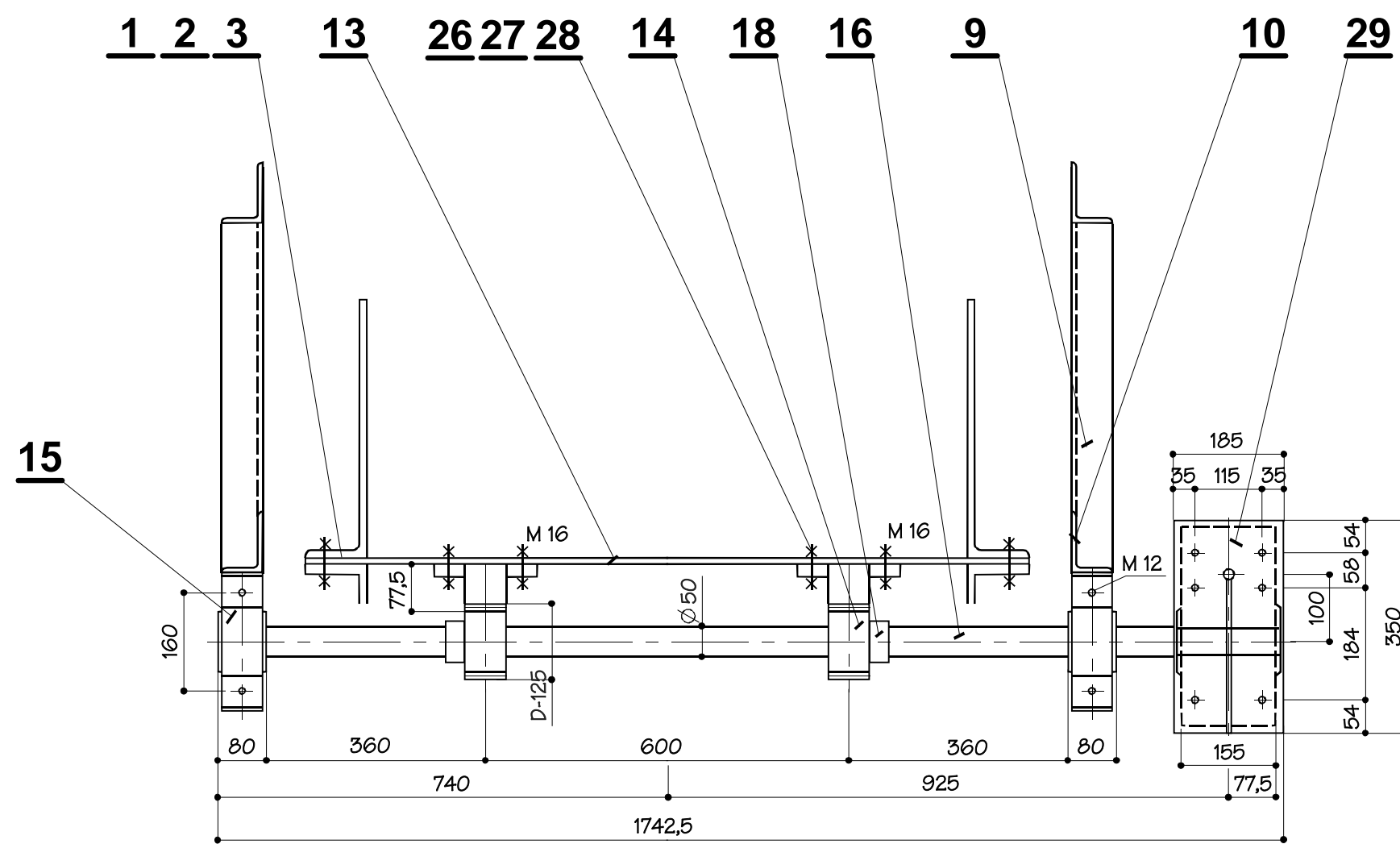


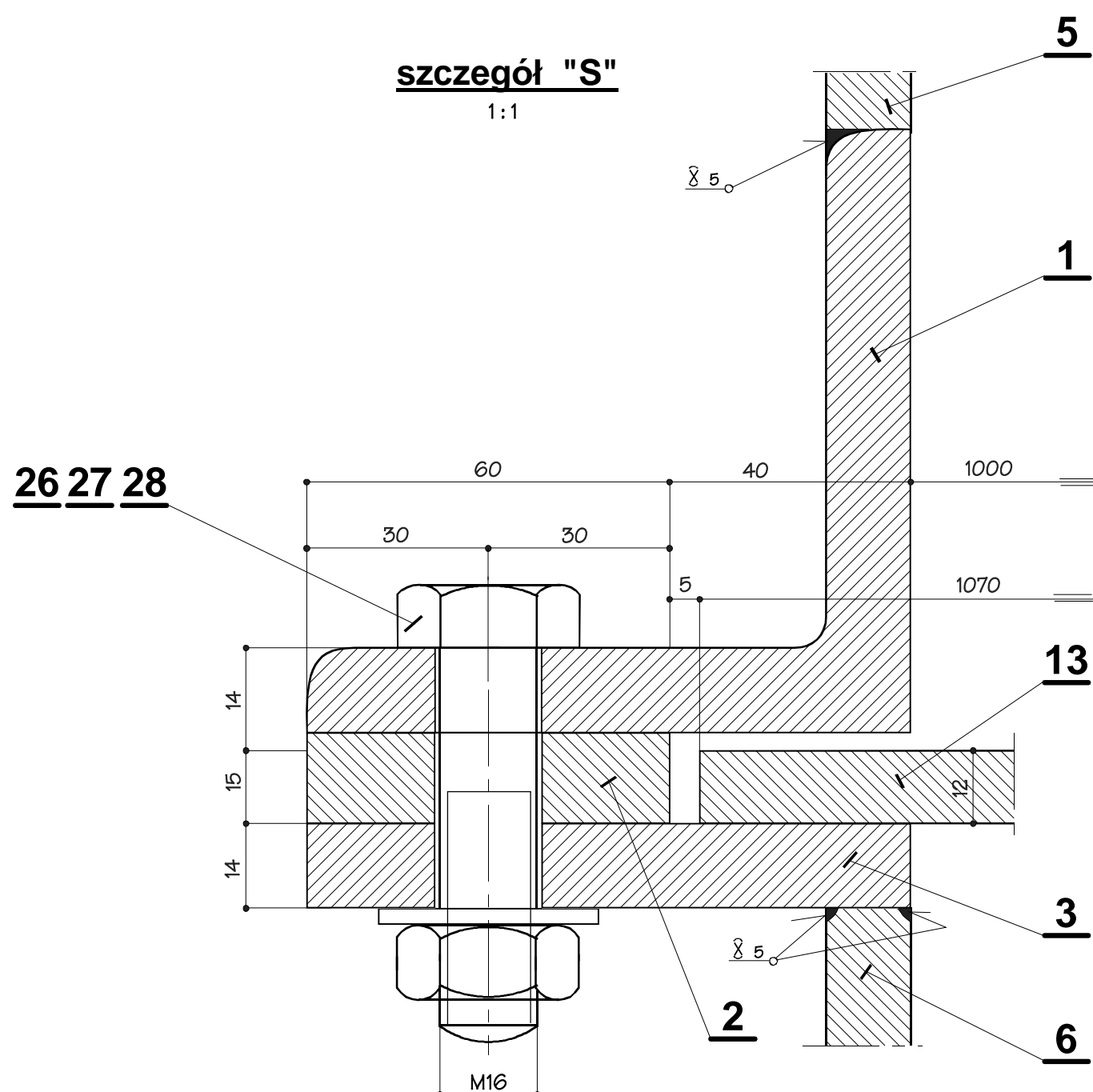
A - A
1:10



B - B
1:10




szczegół "S"
1:1



- UWAGI:**
- Spoiny pachwinowe nie oznaczone o grubości $a = 0,7a$, gdzie "a" grubość cieńszego z łączonych elementów nie mniej jednak jak $a = 3 \text{ mm}$ i $l_{\text{sw}} = 40 \text{ mm}$
 - Spoiny czolowe nie oznaczone wykonać na pełnej grubości łączonych elementów
 - Poziom jakości złączy spawanych (PJA) wg EN2581 C,D
- Wymagania: przeprowadzić 100% badań wizualnych połączeń spawanych (VT) z potwierdzeniem protokółami

S = 604,0 kg

31	Nakrętka M12 - 4 - C	6	PN-86/M-82144	wg nor.	
30	Podkładka $\varnothing 15$	6	PN-78/M-82005	wg nor.	
29	Śruba M12 x 60 - 4.B - C	6	PN-86/M-82101	wg nor.	10,0
28	Nakrętka M16 - 4 - C	42	PN-86/M-82144	wg nor.	
27	Podkładka $\varnothing 17$	42	PN-78/M-82005	wg nor.	
26	Śruba M16 x 70 - 4.B - C	42	PN-85/M-82101	wg nor.	
25	Korba ręczna	1	Rye. nr M - 13/1/1	wg nor.	7,0
24	Pierścień osadczy 25	2	PN-72/M-82101	wg nor.	
23	Klin wpuszczany zaokrąglony 8	2	PN/M-85031	wg nor.	8,0
22	Wał $\varnothing 25 \times 1142$	1		St3S	
21	Sprężyno nasadkowe	1		St3S	
20	Przekładnia ślimakowa W110-H5 (BUNFIGLIOLI)	1	FOLFAC - Toruń	wg pro.	44,0
19	Zespół krążka zabezpieczającego 50	1	ZN-90/1232-90848	St3S	
18	Pierścień osadczy 50	2	PN-72/M-82101	St3S	1,0
17	Klin wpuszczany zaokrąglony 14 x 9 x 70	2	PN/M-85033	St5	
16	Wał $\varnothing 50 \times 1742,5$	1		St3S	27,0
15	Łożyisko łożyskowe niedzielone B 50-M16 x 1,5	2	PN-60/M-87008	wg nor.	10,0
14	Zębatka z kołem zębatym, zębatka L = 1100, koło D = 125	2	ZN-77POLWAG 1154-03	wg nor.	70,0
13	Blacha 12 x 1070 x 1200	1		St3S	126,0
12	Blacha 10 x 180 x 350	1		St3S	5,0
11	Blacha 10 x 250 x 500	1		St3S	10,0
10	L 100 x 65 x 11 x 250 wyk. 11 p	2		St3S	7,0
9	L 100 x 65 x 11 x 950 wyk. 11 p	2		St3S	25,0
8	Blacha 14 x 80 x 1000	1		St3S	9,0
7	Blacha 14 x 150 x 1000	2		St3S	25,0
6	Blacha 14 x 150 x 1028	2		St3S	26,0
5	Blacha 14 x 150 x 1028	2		St3S	26,0
4	100 x 14 x 950	2		St3S	20,0
3	100 x 14 x 1225	2		St3S	27,0
2	60 x 15 x 2175	2		St3S	31,0
1	L 100 x 100 x 14 x 2175 wyk. 1 i p	2		St3S	90,0

Poz	Nazwa części	Ilość	Nr normy / rys	Mat.	Ciepota
Zamawiający: Inwestor					
Kompania Węglowa Spółka Akcyjna Oddział KWK "Bobrek-Centrum" w Bytomiu ul. Konstytucji 76		 Pracownictwo Projektowe Budowlanego Przemysłu i Ogólnego 40-532 Katowice ul. Rembertowska 11			
Tytuł projektu		Stadium PB-W	Imię i nazwisko	Nr uprawn.	Data Podpis
Budowa zbiornika węgla surowego i zabudowy urządzeń nadawczych i odbiorczych w KWK „Bobrek - Centrum Ruch Bobrek w Bytomiu		Konstruował	mgr inż. J. Piesza		07/09
Tytuł - rysunki		Konstruował	R. Wróbel		07/09
Zabudowa podajników taśmowych		Sprawdził	inż. W. Cyba	332/76/Kt	07/09
WYLOT ZBIORNIKA Część 1/2		Kier. Zespołu	inż. W. Cyba	332/76/Kt	07/09
		Podziałka 1:1 1:10, 1:20	Nr projektu	02/09	Nr rys. M - 13/1
Zastrzegę się wszelkie prawa, wynikające z Umowy o prawie autorstwa					